



CODIF

Technologie naturelle

B-SHAPE

Redessinez, resculptez et affinez votre corps même avec une vie à 100 à l'heure.



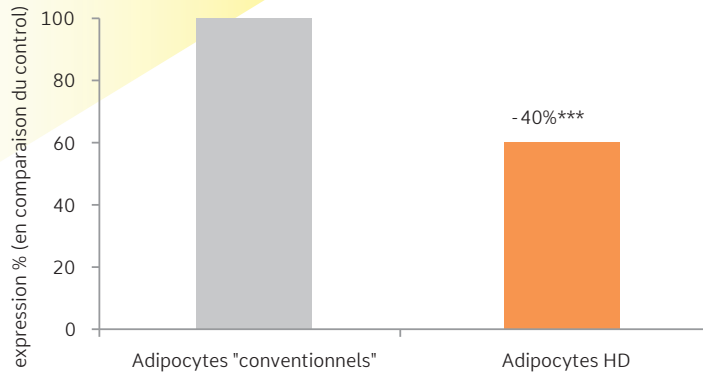
Les Laboratoires de Codif ont découvert que la lipolyse est affectée par un rythme de vie à 100 à l'heure et que même la caféine est touchée par ce mode de vie. Ils ont alors mis au point un actif permettant de redessiner, resculpter et affiner le corps même avec une vie en « Haute Densité » pour retrouver sa silhouette originelle.

Une algue issue d'un programme de culture dans l'estuaire de la Rance en Bretagne

Une augmentation de l'activité lipolytique grâce notamment à une stimulation des HSL et une diminution des LDAP

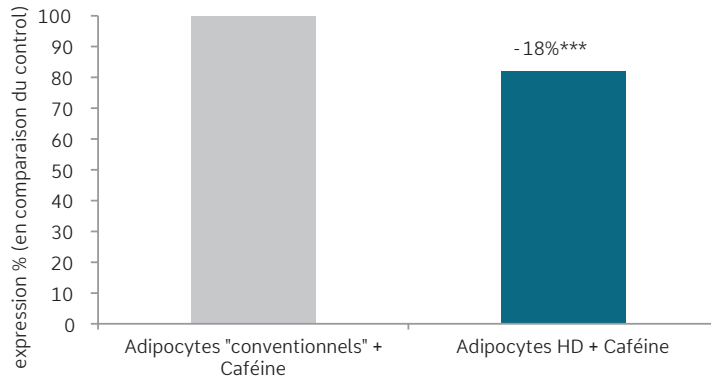
Un affinement de la silhouette, du ventre et des bras

Effet de la vie en "Haute Densité" sur la lipolyse

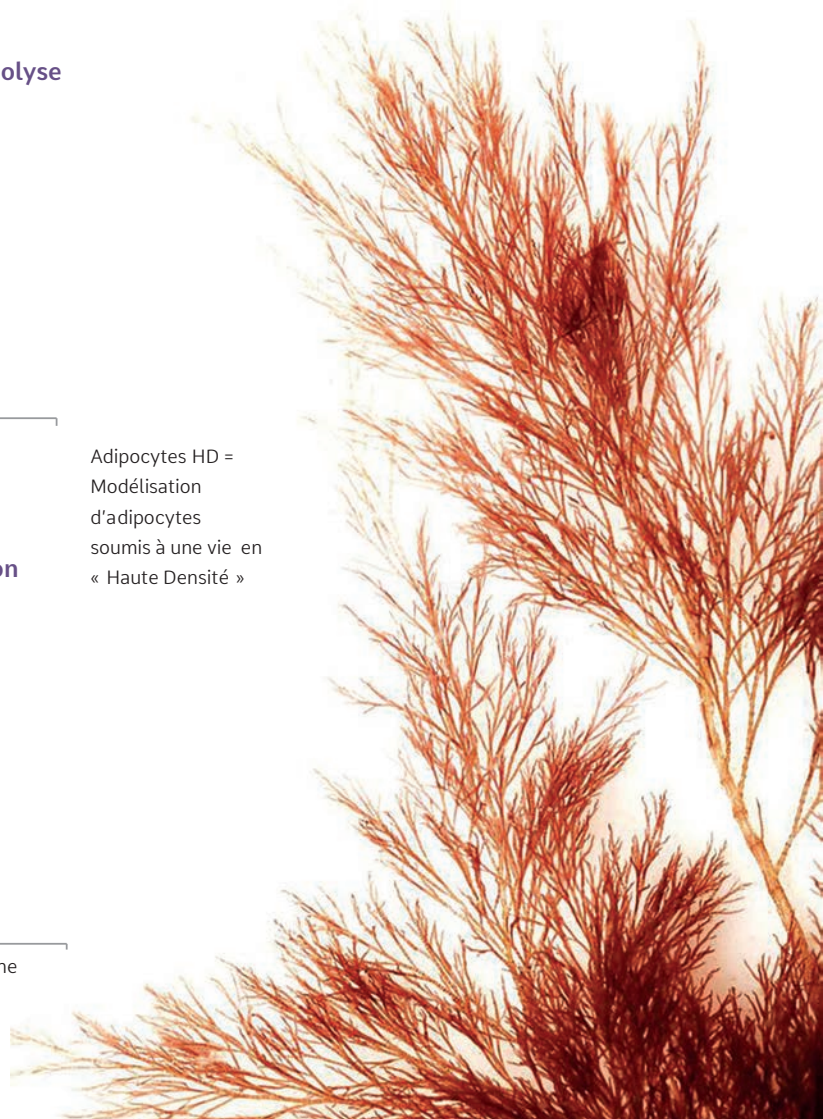


Adipocytes HD =
Modélisation
d'adipocytes
soumis à une vie en
« Haute Densité »

Effets de la vie en "Haute Densité" sur l'action lipolytique de la caféine



*** $p < 0.001$, Test de student



UNE ALGUE ROUGE CULTIVEE SUR FILIERE DANS LA RANCE EN BRETAGNE

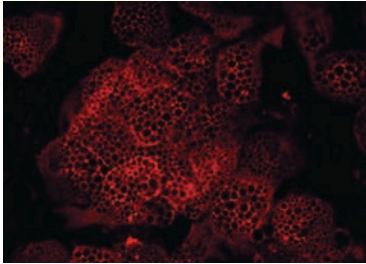
B-Shape est un extrait de l'algue rouge *Polysiphonia brodiei*, appartenant à la classe des *Rhodophyceae*. Codif a développé un programme de culture sur filière dans l'estuaire de la Rance, un lieu unique où se confondent mer et rivière. A cet endroit précis, l'algue est protégée et peut ainsi se développer dans des conditions optimales à sa croissance.

UNE ACTION LIPOLYTIQUE UNIQUE

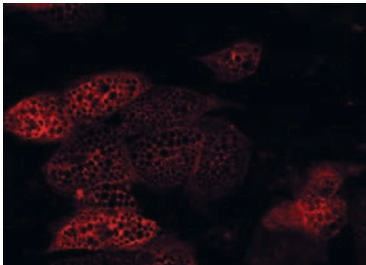
Lorsque la peau est soumise à une vie en « Haute Densité », l'activité lipolytique est ralentit et réduite de -40%***. Jour après jour, année après année, sous ces conditions, les graisses sont stockées et la silhouette s'épaissit. Même la caféine est affectée par ce mode et vie et voit son action lipolytique réduite de -18%***. B-Shape est, lui, capable de contrer les effets de cette vie à 100 à l'heure, en protégeant et même amplifiant la lipolyse.

MARQUAGE DE LA HSL (en rouge) L'ENZYME CLE DE LA LIPOLYSE

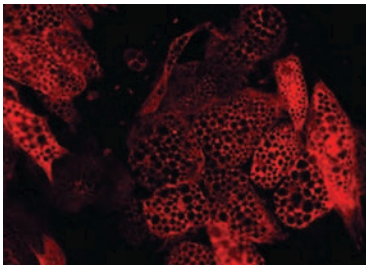
Adipocytes «conventionnels»



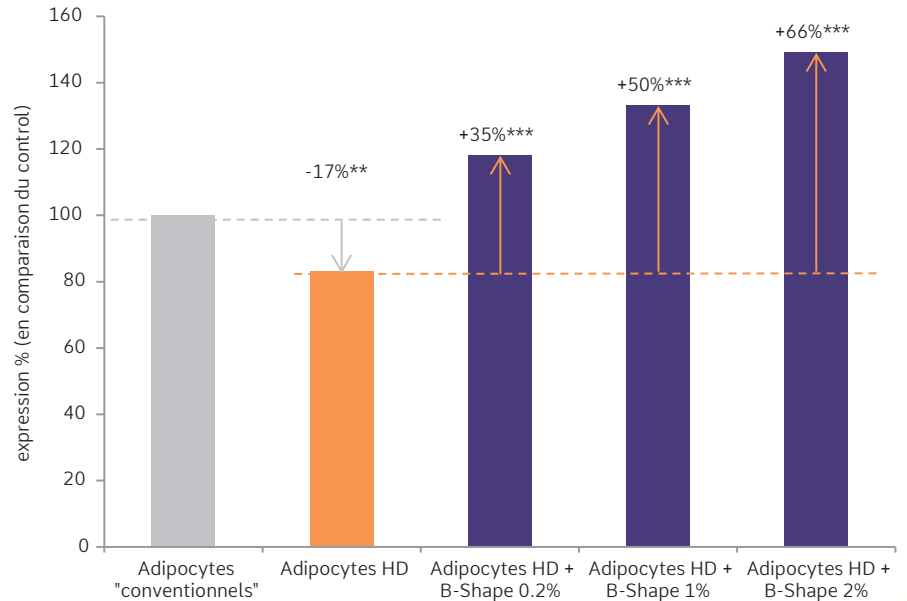
Adipocytes «HD»



Adipocytes «HD» + B-Shape



Effet de B-Shape sur la lipolyse dans des conditions de vie en "Haute Densité"



Adipocytes HD = Modélisation d'adipocytes soumis à une vie en «Haute Densité»

p<0.01, *p<0.001, test de Student

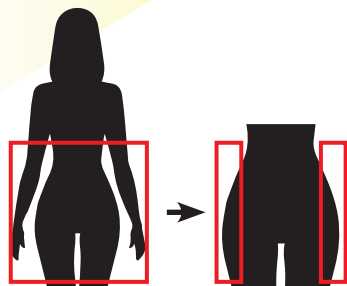
UNE ACTION AU COEUR DES ADIPOCYTES

La lipolyse est un mécanisme qui se produit dans les adipocytes et qui permet de brûler les triglycérides en glycérol et acides gras libres. Cette action est effectuée par la HSL (Hormone-Sensitive Lipase), une enzyme essentielle et indispensable dans le processus d'activation de la lipolyse. Il existe également certaines protéines comme la LDAP (Lipid Droplet Associated Protein) qui couvrent et protègent de la lipolyse les gouttelettes lipidiques présentes dans les adipocytes ce qui a pour conséquence de freiner l'action lipolytique. B-Shape est un actif qui inhibe la LDAP et stimule la HSL afin d'augmenter la lipolyse.

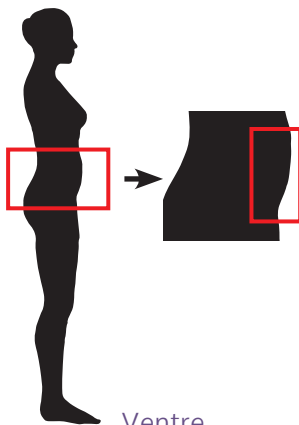
POUR UNE ACTION LIPOLYTIQUE A EFFET DOSE

B-Shape contrecarre les effets de la vie en « Haute Densité » et stimule la lipolyse avec un effet dose allant de +35%*** à 0.2% jusqu'à +66%*** à 2%. Et même dans des conditions de vie un peu moins dense, B-Shape stimule la lipolyse avec un effet dose : +28%*** à 0.2%, + 41%*** à 1% et +64%*** à 2%. En stimulant la lipolyse, B-Shape permet d'affiner, de redessiner et de resculpter la silhouette, le ventre et les bras.

TESTÉ PAR 25 VOLONTAIRES PENDANT 28 JOURS : B-Shape affine la silhouette, le ventre et les bras dès 2 semaines après application. Cet affinement s'intensifie après 28 jours (le volume perdu est visualisé en rouge).



Silhouette



Ventre



Bras



SES BENEFCES SOINS

AFFINE,
REDESSINE,
RESCULPTE LA SILHOUETTE

IN-VITRO

Diminue la production de LDAP : - 70%

Stimule la production de HSL : +237%

Augmente la lipolyse en condition de vie « Haute Densité » : +66%***

Augmente la lipolyse même en condition de vie un peu moins dense : +64%***

IN-VIVO

Resculpte les hanches : -8.2%* en moyenne et jusqu'à -56% d'épaisseur de hanche

Redessine le ventre : -5.6%* en moyenne et jusqu'à -36% d'épaisseur

Affine les bras : -0.3 cm* en moyenne et jusqu'à -1.47 cm de tour de bras

* p<0.05, *** p<0.001, Test de student

FORMULE INDICATIVE

SVELT BODY RELAX

Phase	Matière première / Nom commercial	Nom INCI	%
A	MONTANOV L (1)	C14-22 alcohols & C12-20 alkyl glucoside	2,00
	LIPOCIRE A PASTILLES (2)	C10-18 triglycerides	2,00
	CUTINA PES (3)	Pentaerythrityl distearate	1,00
	CREMEOL SBE / CEGESOF SBE (3)	Butyrospermum parkii butter extract	1,00
	CETIOL CC (3)	Dicaprylyl carbonate & Tocopherol & Glycine soja oil	3,00
	SILICONE (DIMETHICONE (100CS)) (4)	Dimethicone	2,00
	CAPRYLIC/CAPRIC TG MB RSPO (5)	Caprylic/capric triglyceride	3,00
	PHENOXYETHANOL (6)	Phenoxyethanol	0,80
B	EAU DEMINERALISEE	Water	76,38
	ELESTAB CPN (3)	Chlorphenesin	0,27
	BUTYLENE GLYCOL 1-3 (7)	Butylene glycol	2,50
C	CETIOL CC (3)	Dicaprylyl carbonate & Tocopherol & Glycine soja oil	2,00
	CARBOPOL ETD 2020 (2)	Acrylates/c10-30 alkyl acrylate crosspolymer	0,40
D	AMPHYSOL K (8)	Potassium cetyl phosphate	1,50
E	SOUDE (SOLUTION 5 N) (9)	Water & Sodium hydroxide	0,50
F	PARFUM	Parfum	0,10
	COVI-OX T90EU C (3)	Tocopherol & Helianthus annuus seed oil	0,05
	B-SHAPE GP (10)	Glycerin & Water & Hydrolyzed rhodophyceae extract & Phenoxyethanol	1,50

(1) SEPPIC ; (2) GATTEFOSSE France ; (3) A.M.I ; (4) QUIMDIS ; (5) STEARINERIE DUBOIS ; (6) BIOPHILL ; (7) UNIVAR ; (8) IES ; (9) BRENNTAG MAINE BRETAGNE ; (10) CODIF Technologie Naturelle

MODE OPÉRATOIRE

• Chauffer B à 75°C sous agitation faible • Ajouter le pré-mélange C sous émulseur 1500 rpm pendant 15 minutes • Juste avant émulsion, ajouter D sous émulseur 1000rpm pendant 5 minutes • Chauffer A à 75°C • Ajouter A dans BCD sans agitation puis émulsionner sous émulseur 2500 rpm pendant 10 minutes • Ajouter E sous émulseur 2500 rpm pendant 10 minutes • Vers 35°C, ajouter les matières de F une à une sous agitation douce et maintenez l'agitation pendant 20 minutes.

COMMENT L'UTILISER

Actif hydrosoluble à utiliser à 1.5 % pour son action amincissante :

Avec **DERMOCHLORELLA** pour réduire les vergetures

Avec **PHEOHYDRANE** pour une hydratation instantanée

Avec **ACTIPORINE** pour détoxifier et éliminer la peau d'orange

Avec **AREAUMAT PERPETUA** pour apaiser la peau

INCI

B-SHAPE GP

Glycerin (and) Water (and) Hydrolyzed rhodophyceae extract (and) Phenoxyethanol

B-SHAPE G

Glycerin (and) Water (and) Hydrolyzed rhodophyceae extract



infotech@codif-tn.com

commercial@codif-tn.com

70, rue du Commandant l'Herminier - CS 11781 - 35417 Saint-Malo cedex - FRANCE

Tel : +33-2-23-18-31-07 - Fax : +33-2-23-18-31-01

www.codif-tn.com



RPDOC165F